

LES FILIÈRES GÉNÉRALES au Lycée Jeanne d'Arc

• Série L (Littéraire)

- ↪ 3 enseignements de spécialité :
 - Approfondissement LV1 ou LV2
 - Mathématiques
 - Arts plastiques

• Série ES (Economique et Social)

- ↪ 3 enseignements de spécialité :
 - Economie approfondie
 - Mathématiques
 - Sciences sociales et politiques

• Série S (Scientifique)

- ↪ 3 enseignements de spécialité :
 - Sciences et Vie de la Terre
 - Mathématiques
 - Physique-Chimie

INFORMATIONS PRATIQUES

- Internat filles
- Internat garçons
- Cafétéria
- Infirmière D.E.
- Etablissement habilité à recevoir des boursiers nationaux
- Cellule sociale
- Transport scolaire FEDERTEP ou CACM



LYCÉE JEANNE D'ARC

Enseignement privé catholique

23 rue de la Vanne
81200 MAZAMET

.....

Téléphone : 05 63 97 58 20

Télécopie : 05 63 97 58 28

Messagerie : marie-lise.bancal@jeannedarc-mazamet.fr

Site internet : www.jeannedarc-mazamet.fr

.....

Chef d'établissement :

Pascal ROUANET

Adjointe de direction du lycée :

Marie-Lise BANCAL

Educatrice du niveau :

Marie-Pierre ROSSI



Ensemble Scolaire
Jeanne d'Arc-Saint Jean



LYCÉE GÉNÉRAL

Niveau SECONDE



Année scolaire 2015/2016

ENSEIGNEMENTS

Horaires hebdomadaires

Toutes les classes sont équipées de vidéo projecteurs interactifs

- Français ⇒ 4 h
- Mathématiques ⇒ 4 h
- Histoire-Géographie ⇒ 3 h
- LV1* - LV2** ⇒ 5 h 30
- SVT ⇒ 1 h 30
- Physique ⇒ 3 h
- ECJS ⇒ 0 h 30
- EPS ⇒ 2 h

* LV1 : Anglais **LV2 : Espagnol - Allemand

ENSEIGNEMENTS D'EXPLORATION (2 x 1 h 30)

- | | |
|---|-----------------|
| - Principes fondamentaux de l'économie et de la gestion | } 1
au choix |
| - Sciences économiques et sociales | |
| | |
| - Littérature et Société | } + |
| - Arts du Son | |
| - Méthodes et Pratiques scientifiques | } 1
au choix |
| - Principes fondamentaux de l'économie et de la gestion | |
| - Sciences économiques et sociales | |

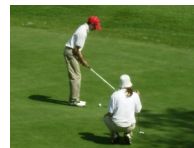
ACCOMPAGNEMENT PERSONNALISÉ (2 h)

- Ce module est annualisé.
- Les élèves bénéficient de conférences de méthodes et de conseils à l'orientation.
- Des ateliers de soutien ou d'approfondissement sont adaptés aux besoins des élèves
- De plus, les TP de Sciences physiques et de SVT sont réalisés en demi-classe.

OPTIONS FACULTATIVES

Options facultatives à choisir parmi :

- Italien
- Latin
- EPS
- Arts plastiques



ÉVALUATION

- Division de l'année scolaire en trois périodes.
- Contrôles hebdomadaires
- Contrôles groupés sur 2 jours banalisés au cours de la 2^{ème} et 3^{ème} période.
- Trois bulletins trimestriels
- Possibilité de visualiser par Internet les notes à l'aide d'un code personnel

SUIVI - ORIENTATION

- Heure de vie de classe
- Rencontre parents/professeurs
- Conseil de mi-période avant les vacances de la Toussaint
- Conseil de classe avec participation des élèves volontaires
- Entretien individuel (élève/professeur principal)
- Bilan personnalisé du conseil de classe par le Chef d'établissement et le professeur principal
- Carrefour des Métiers
- Cahier de textes électronique

ACTIVITÉS PÉDAGOGIQUES

- Conférences par des intervenants extérieurs
- Visites d'entreprises, d'expositions...
- Journée d'intégration
- Spectacles adaptés au programme scolaire (théâtre, cinéma)



OUVERTURE AU MONDE

- Jumelage et échanges avec des établissements :
 - Italien
 - Polonais
 - Allemand
 - Australien
- Projets européens Comenius
- Voyage aux Etats-Unis



NOS ATOUTS

- Tutorat par les professeurs
- Atelier Théâtre
- Formation aux premiers secours en lien avec la Croix Rouge
- Préparation au FIRST (Examen de Cambridge)
- Préparation au DELE (Institut Cervantès)
- Radio pédagogique en milieu scolaire (+FM)
- Chorale
- Possibilité d'utiliser les salles informatique en autonomie



PASTORALE

- Célébrations
- Préparation au sacrement de confirmation
- Parcours Alpha
- Participation à des actions caritatives

